

**PVC Sch 80 / CPVC Sch 80 壓力管件**  
**施工須知**



台中市西屯區中工二路 188 號 11F

TEL : 04-23583066

FAX : 04-23583077

網址 <http://www.supertung.com.tw/>

Email : supertung@seed.net.tw

# PVC Sch 80 / CPVC Sch 80 管件施工須知

工業用塑膠最重要的特點之一，在於其能提供多種簡便的裝配技術。PVC Sch 80 / CPVC Sch 80 管件使用之冷膠接合法，快速、經濟且無需維修，近年來大受工程界、工業界等之歡迎。

以下說明可提供多項指示與建議，以為安裝管路系統之準則。

## ● 冷膠、清潔劑之儲存：

1. 罐蓋應密合，避免揮發。
2. 避免曝曬，勿近火源、熱源，且不可直接加熱。
3. 避免眼部、皮膚、衣物接觸。
4. 使用時應戴上手套。
5. 勿以鼻嗅。
6. 使用時，現場應保持空氣流通。
7. 有保存期限，不可稀釋使用。
8. 配合天然纖維結構的刷子或其他合適之塗器來使用，效用更佳。

## ● 施工指示 – PVC Sch 80 / CPVC Sch 80 壓力管系統

### 一、安裝配備與材料：

切割工具	碎布 (如棉布)	砂紙
刷子	冷膠、清潔劑	工具箱

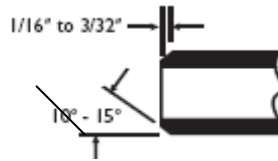
### 二、安裝前之準備工作：

1. 切割(Cutting) - 塑膠管可以切管器、電鋸或手鋸切割，將管口切平。



2. 磨平/切成斜角(Bevel/Debur) - 使用刀子、磨平工具、銼刀將粗糙部份磨平，並將直管內外之銼屑擦淨。直管末端切成斜角(如下

圖)，防止接合時溶劑往直管內端壓擠，以致效果不理想。



3. 準備配件 - 從紙箱中取出所需之配件，應與直管在相同溫度狀況下置放一小時，以確保二者之熱平衡。
4. 清潔(Clean) - 使用乾淨、乾燥的布拭去管件末端內外之污物與水份。

### 三、塗抹清潔劑(Primer Application)：其功用在於滲透、軟化管件接合處，以利溶合。

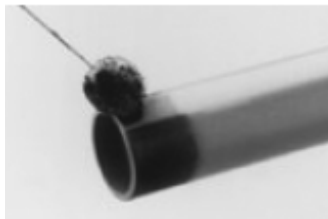
步驟 1. 使用約管外徑 1/2 寬之天然鬃毛刷子，均勻塗抹清潔劑於配件接頭處之內部，反覆約 5-15 秒。

Note: 勿以碎布取代刷子，否則皮膚重覆接觸會引起過敏、水泡。

步驟 2. 塗抹直管外部，其塗抹部份必須確定，至少應與插管配件之深度相同。

步驟 3. 管件交互塗抹。天冷時，塗抹次數須增加，以確保清潔劑的軟化效果。

Note: 管件塗抹後須保持清潔，以利上膠；大尺寸管件塗抹次數相對增加。



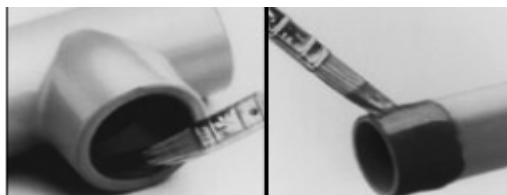
### 四、塗膠(Solvent Cement Application)：於清潔劑乾前，進行以下步驟。

步驟 1. 確定直管末端上膠的長度，至少須與插管配件的深度相同。

步驟 2. 塗冷膠於配件插管處。

步驟 3. 再塗於直管處。

Note: 大尺寸管件塗抹次數相對增加。



### 五、接合：

步驟 1. 直管完全插入配件插管之深度，並旋轉 1/4 圈。

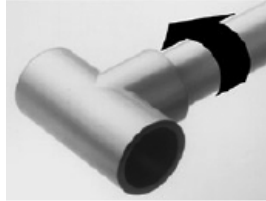
步驟 2. 緊握接合處約 10-15 秒，以確定不會鬆動。

Note: 6"以上管件之接合，需要二人合作緊握接合處約 1-3 分鐘。

步驟 3. 將周圍多餘溶劑拭去。

步驟 4. 完成接合。

Note: 陽光直射下，溫度 5°C 以下及 32°C 以上，不適於進行接合。所有尺寸管件，本公司建議所需之乾燥時間為 72 小時最適當；管徑越小，表面溫度越高，相對濕度越低，則所需之乾燥時間越短。



#### 六、接合後，搬運及進行各項測試前所需之乾燥時間：

1. 小尺寸管件接合後，二分鐘內不應移動或破壞。
2. 接合後可搬動所需之乾燥時間：

直管尺寸	表面溫度 32°C ~ 65°C	表面溫度 10°C ~ 32°C	表面溫度 -12°C ~ 10°C
1/4" - 1-1/4"	12 分鐘	20 分鐘	30 分鐘
1-1/2" - 2-1/2"	30 分鐘	45 分鐘	1 小時
3" - 4"	45 分鐘	1 小時	1-1/2 小時
6" - 8"	1 小時	1-1/2 小時	2-1/2 小時
10" - 12"	2 小時	3 小時	5 小時

3. 進行 10% 壓力測試前所需之乾燥時間：

直管尺寸	表面溫度 32°C ~ 65°C	表面溫度 10°C ~ 32°C	表面溫度 -12°C ~ 10°C
1/2" - 1-1/4"	1 小時	1-1/4 小時	1-3/4 小時
1-1/2" - 2-1/2"	1-1/2 小時	1-3/4 小時	3 小時
3" - 4"	2-3/4 小時	3-1/2 小時	6 小時
6" - 8"	3-1/2 小時	4 小時	12 小時
10" - 12"	6 小時	8 小時	72 小時

Note: 空氣或壓縮氣體不適合用於此項測試。

4. 進行 100% 壓力測試前所需之乾燥時間：

直管尺寸	表面溫度 32°C ~ 65°C	表面溫度 10°C ~ 32°C	表面溫度 -12°C ~ 10°C
1/2" - 1-1/4"	4 小時	5 小時	7 小時
1-1/2" - 2-1/2"	6 小時	8 小時	10 小時
3" - 4"	8 小時	18 小時	24 小時
6" - 8"	12 小時	24 小時	48 小時
10" - 12"	18 小時	36 小時	72 小時

5. 進行長時間工作壓力操作前所需之乾燥時間：最好應經過四次上項 100% 壓力測試之乾燥時間後再進行。



七、高溫下施工時須注意事項：

1. 塗溶劑前 1 小時至接合前，管件不應受陽光照射。
2. 早晨時間利於施工。
3. 塗溶劑之動作要迅速。
4. 塗完冷膠後接合動作亦須快速。

八、低溫下施工時須注意事項：

1. 管件與溶劑置於較溫暖處。
2. 儘可能於較溫暖地方進行施工。
3. 在室外遮蔭處，間接加溫至 5°C 接合後，此外在環境請保持二小時以上。
4. 施工前管件須擦乾水份。